

# Настройки Аккредитационных принтеров

В меню «Действия» выберите пункт «Параметры билетных принтеров» (рис.5.3):

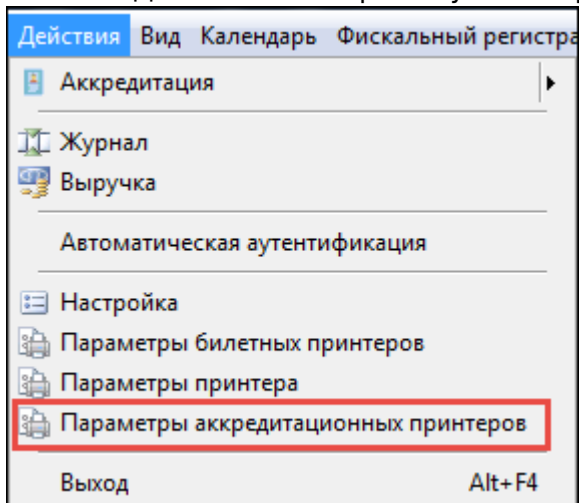


Рис.5.3. Выбор пункта «Параметры аккредитационных принтеров»

Далее появится окно «Печатающие устройства», в котором нужно настроить принтеры для печати бейджей и пропусков:

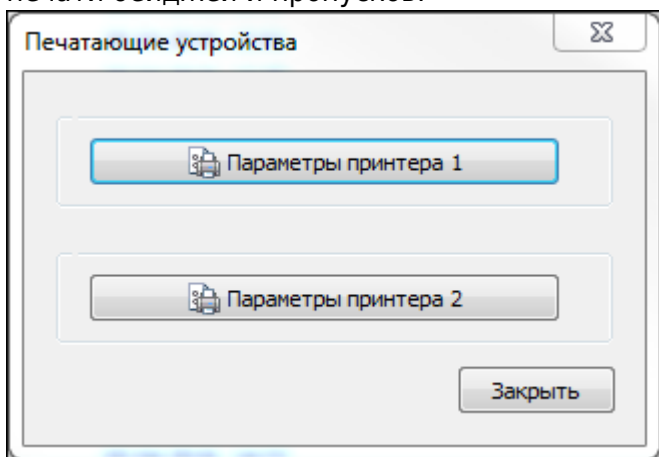


Рис.5.4. Окно «Печатающие устройства» для настройки аккредитационных принтеров.

Для настройки принтера, нажмите на кнопку соответствующую настройкам нужного принтера, после чего откроется окно «Свойства принтера» (рис.5.5):

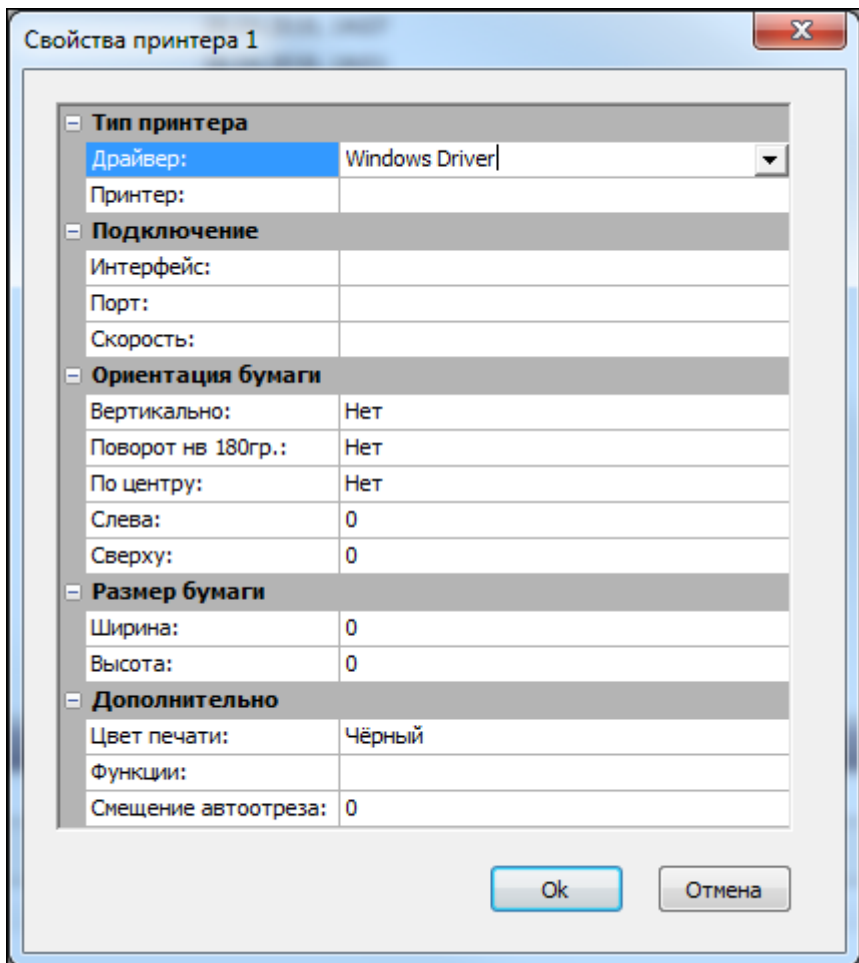


Рис.5.5. Окно настройки для билетных принтеров.

Откроется окно «Свойства принтера №». Здесь настройте выбранный принтер: сопоставьте драйвер и принтер.

Для аккредитационных принтеров используется драйвер Windows. Необходимо выбрать для него принтер из списка принтеров, установленных в Windows в поле «Принтер» (рис.5.6):

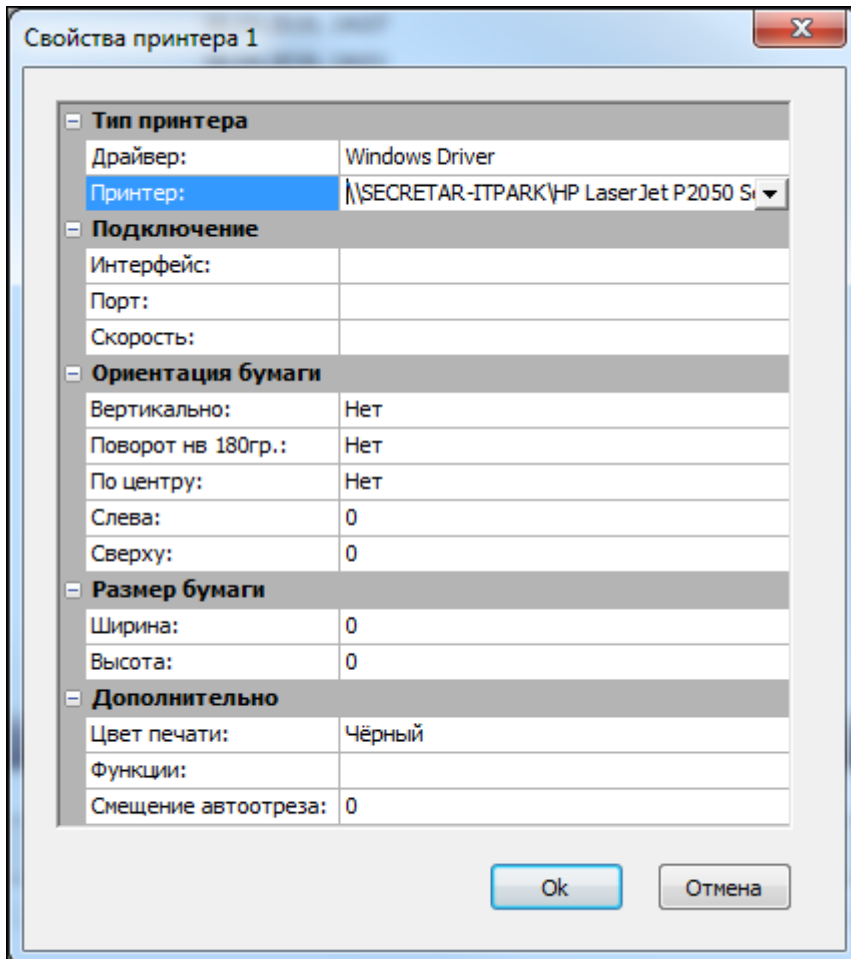


Рис.5.6. Выбор типа принтера

После того, как свойства принтера были настроены нажмите «Ок», закройте окно «Печатающие устройства».

Для настройки принтера, предназначенного для печати отчетов и документов, также выберите необходимый принтер из списка доступных в поле «Параметры принтера» (рис.5.7):

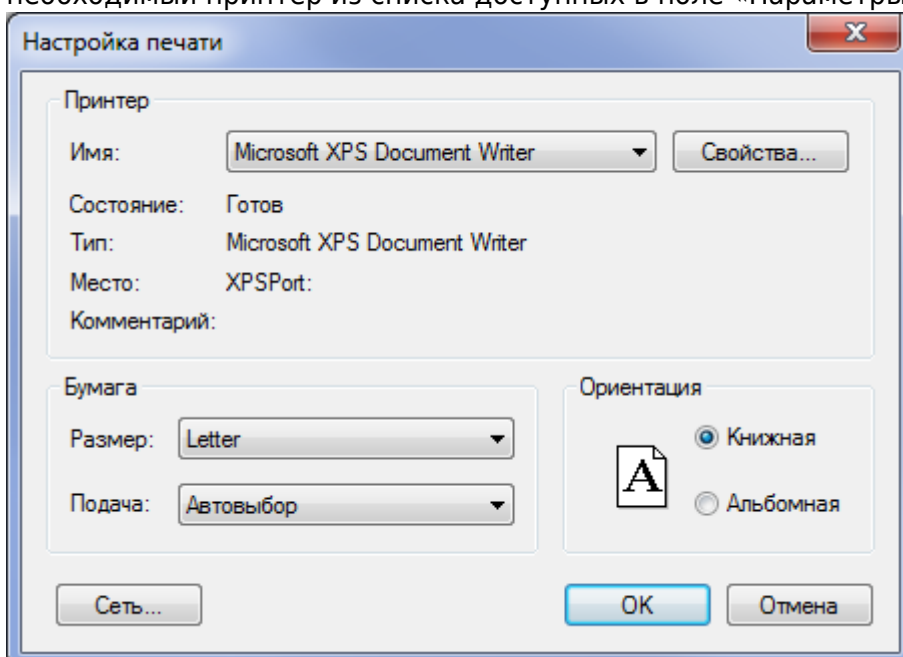


Рис.5.7. Параметры принтера

**В появившемся окне «Настройка печати» отображаются:**

- **«Имя»** – определяет принтер. Выберите принтер в списке. Этот принтер будет использоваться по умолчанию до тех пор, пока не будет выбран другой принтер. Сведения, находящиеся в полях под списком, относятся к выбранному принтеру;
- **«Состояние»** – отражает состояние принтера;
- **«Тип»** – определяет тип принтера;
- **«Место (порт)»** – определяет размещение принтера и тип порта, к которому он подключен;
- **«Комментарий»** – содержит любые дополнительные сведения об используемом принтере;
- **Кнопка «Свойства...»** – открытие диалогового окна «Свойства»: имя принтера. В этом диалоговом окне можно изменить параметры Microsoft Windows для выбранного принтера. Для этого нажмите кнопку Параметры;
- **Кнопка «Сеть...»** – открытие диалогового окна Microsoft Windows, которое позволяет подключать сетевые принтеры;
- В поле **«Размер»** укажите размер бумаги, в поле **«Подача»** – источник бумаги. Выберите ориентацию бумаги.

Нажмите «Ок».

From:

<https://lenta-expo.infomatika.ru/> - **Лента-Экспо**

Permanent link:

[https://lenta-expo.infomatika.ru/akkred/k/nastroj\\_akkred\\_print](https://lenta-expo.infomatika.ru/akkred/k/nastroj_akkred_print)

Last update: **08.05.2020 11:23**

